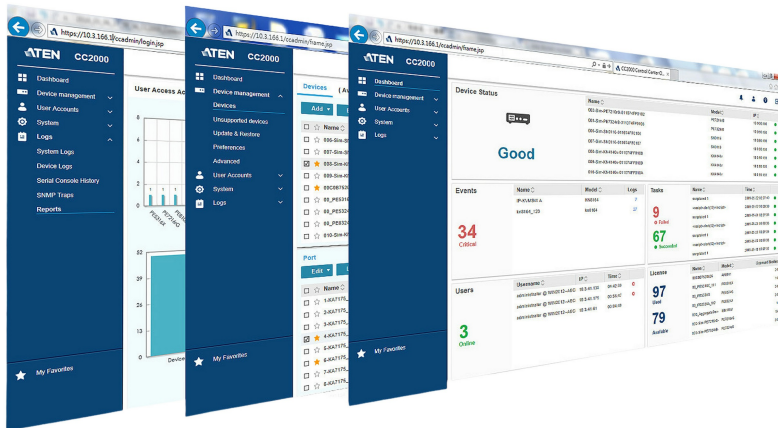


CC2000 3.0

Software de Gestão Centralizada



O Software de Gestão Centralizada [CC2000](#) da ATEN proporciona uma solução completa para equipas de TI de todas as áreas, permitindo uma gestão central da infraestrutura TI a nível local e mundial através de um só portal. O software consolida a gestão de todos os switches ATEN KVM sobre IP, servidores de consola de série, ATEN PDU e outros dispositivos terceiros como processadores de serviço integrados, servidores blade e servidores físicos e virtuais para gestão dentro de banda e fora de banda. O novo [CC2000](#) proporciona uma interface robusta mas de simples utilização - tornando mais eficiente e produtiva a gestão do sistema.

Com uma interface web de base HTML-5, CC2000 3.0 proporciona uma melhor experiência para o utilizador e funcionalidade avançada. Ao utilizar dados consolidados, navegação com base em tarefas e menus simplificados, os administradores podem aceder, configurar e gerir todo o equipamento TI com facilidade.

CC2000 3.0 integra também um portal consolidado, o Painel de Instrumentos, para ajudar as equipas TI a obter rapidamente uma visão geral de todas as informações importantes e a completar tarefas de monitorização com o mínimo de esforço e tempo dispendido. O Painel de Instrumentos apresenta uma visão geral do estado do dispositivo, eventos do dispositivo, resultados da tarefa, utilizadores online e utilização de nós licenciados. Com as secções de estado do dispositivo e eventos do dispositivo, os administradores podem ser imediatamente notificados das condições dos dispositivos ligados, assim como receber os registos críticos gerados. A secção de resultados de tarefa apresenta mensagens vitais acerca do êxito ou insucesso da operação. Os administradores podem também ver detalhes dos utilizadores com sessões iniciadas e encerrar sessões de utilizador suspeitas. A funcionalidade melhorada do Painel de Instrumentos ajuda os utilizadores a gerir e solucionar problemas de forma eficiente.

O modo patenteado Panel DynaArray™ de CC2000 3.0 permite aos administradores visualizar a saída de múltiplas portas em painéis individuais no mesmo ecrã. A configuração do painel pode juntar as portas de diferentes dispositivos KVM sobre IP e proporcionar aos administradores uma escolha flexível para seleccionar quais dispositivos desejam monitorizar e a forma como aparecem as portas no ecrã. As portas podem ser acedidas e geridas de forma simples, clicando no painel em que está exibido.

O Software de Gestão Centralizada CC2000 3.0 utiliza a arquitetura Primária-Secundária para garantir redundância de serviço. Quando o servidor CC2000 3.0 Primário avaria, o sistema de gestão CC2000 3.0 continua a funcionar uma vez que uma das unidades Secundárias pode proporcionar os serviços de gestão necessários até a unidade Primária voltar a funcionar. Esta funcionalidade garante que pode aceder a todos os seus dispositivos sempre que necessário.

Com a ajuda do CC2000 3.0, os utilizadores podem resolver e corrigir problemas de forma rápida e eficiente. Como solução de gestão de sistema centralizada e segura, o software CC2000 3.0 vai de encontro aos requisitos de administradores TI no que toca à gestão centralizada e facilidade de monitorização, dando-lhes total controlo dos centros de dados, salas de servidores e sucursais onde quer que estejam implementadas.

Caraterísticas

- Início de sessão único para consolidar a gestão de switches KVM sobre IP de ATEN, servidores de consola de série, PDUs inteligentes, e dispositivos de terceiros como processadores de serviço integrados e servidores físicos e virtuais
- Interface de Utilizador Intuitiva com HTML5 para uma agradável experiência de utilizador
- Portal de Painel de Instrumentos que apresenta uma visão geral do estado do dispositivo, eventos do dispositivo, resultados da tarefa, utilizadores online e utilização de nós licenciados
- Acesso remoto flexível através de processadores de serviço incluindo Redfish (iDRAC8/iLO5), Dell iDRAC5/6/8, HP iLO2/3/5, IBM RSA II, Dell CMC, IBM AMM, HP OA, IPMI, IMM ou equipamento TI usando ferramentas de IP RDP, VNC, SSH, ou Telnet
- Suporte para acesso e controlo de ambientes virtualizados através de VMware vSphere 5.5/6.0/6.5/6.7, Windows Server 2008/2012/2016, e Citrix XenServer 6.5.
- Suporte para gestão de APC PDUs (AP79xx, AP89xx, e AP86xx)
- Suporte para LDAP, AD, Kerberos, RADIUS e TACACS+ para autenticação e autorização centralizada; política centralizada com base em funções para controlo de privilégios de acesso de utilizadores
- Encriptação de nível militar (AES 256-bit) para acesso seguro a nó ponto-a-ponto
- Controlo de acesso para conceder ou restringir acesso de utilizador por IP ou endereço MAC, e conformidade SAS 70 para configuração de tentativas de início de sessão falhadas e bloqueio
- Suporte para certificados assinados por autoridades terceiras (CA)
- Encriptação de dados TLS v1.2 (suporte AES-256 bit) e certificados RSA 2048 bits para proteger utilizadores que iniciem a sessão a partir de navegador
- Suporte para política de palavra-passe segura de utilizador para melhorar a segurança de contas de utilizador
- Consolida registos de switches KVM sobre IP de ATEN, servidores de consola de série, e outros dispositivos através do protocolo syslog para auditorias
- Suporte para multimédia virtual para implementação fácil de software (montar imagem ISO, arranque ou atualização remota do dispositivo)
- Suporte para notificação de evento através de email, SNMP (v1, v2c, v3), e Syslog
- Agendamento de tarefas para salvar bases de dados e configuração CC2000 3.0, exportar registos e controlar a alimentação (ligar/desligar) de dispositivos PDU
- Caixa de Mensagens — mostra as mensagens de sistema internas ou registos críticos que podem ser vistos em total detalhe com um simples clique.
- Panel Array Mode – permite aos administradores monitorizarem múltiplas saídas vídeo de servidores remotos num ecrã
- Mouse DynaSync – sincroniza automaticamente os cursores local e remoto do rato
- Proporciona redundância do servidor através da arquitetura primária/secundária para disponibilidade do serviço
- Acesso e gestão rápida de dispositivos - Recente e Meus Favoritos para uma lista dos dispositivos visitados recentemente e para uma lista de dispositivos guardados, respetivamente.
- Chat Online - Comunicação e colaboração instantânea entre utilizadores (por ex, para resolução rápida de problemas)
- Suporte para autenticação MOTP (Mobile One Time Password)

Especificações

Aparelhos Compatíveis	
Switches KVM sobre IP	KL1108V, KL1116V, KL1508Ai, KL1516Ai, KH1508Ai, KH1516Ai, KN1000, KN1000A, KN1108v, KN1116v, KN1108VA, KN1116VA, KN2124VA, KN2140VA, KN4124VA, KN4140VA, KN1132V, KN2116VA, KN2132VA, KN4116VA, KN4132VA, KN4164V, KN8132V, KN8164V, KN2116A, KN2132, KN4132, CN8000A, CN8000, CN8600, CN9000, CN9600, CN9950, CS1708i, CS1716i, IP8000
Servidores de Consola de Série	SN0148CO, SN0132CO, SN0116CO, SN0108CO, SN9116CO, SN9108CO, SN0148, SN0132, SN0116A, SN0108A, SN9116, SN9108, SN3001, SN3002, SN3001P, SN3002P, SN3401, SN3402, SN3401P, SN3402P, SN3101
PDUs	ATEN: PE8324, PE8216, PE8208, PE8108, PE7208, PE7108, PE6324, PE6216, PE6208, PE6108, PE5208, PE5108, PE4104G, EC2004, EC1000. APC: AP79xx, AP89xx, and AP86xx.
Processador de serviço	Dell iDRAC5/6/8, HP iLO2/3/5, Redfish, IBM RSA II, Dell CMC, IBM AMM, HP OA, IPMI, IMM.
Intraestrutura virtual	VMware vSphere 5.5/6.0/6.5/6.7 Windows Server 2008/2012/2016 e Citrix XenServer 6.5.
Autenticação e autorização	Suporte para contas de utilizador local, LDAP, AD, Kerberos, RADIUS e TACACS+. Política com base em papel desempenhado (Super Administrator, System Administrator, Device Administrator, User Administrator, User, Auditor) para controlo de privilégio de acesso. Importação de lista de utilizadores (*.csv) para criar múltiplos utilizadores ao mesmo tempo.

Segurança	<p>Encriptação AES 256-bit para acesso seguro a nó ponto-a-ponto.</p> <p>Bloqueio de IP ou endereços MAC.</p> <p>Bloqueio de segurança de multimédia virtual.</p> <p>Tentativas de início de sessão falhadas e bloqueio configuráveis.</p> <p>Suporte para certificados assinados por autoridades terceiras (CA).</p> <p>Ligação web protegida com certificados TLS v1.2 e RSA 2048-bit.</p> <p>Forte autenticação por palavra-passe de utilizador.</p> <p>Tempo limite de sessão de utilizador configurável.</p>
Protocolo de Rede e Ferramentas IP	IPv4/IPv6, RDP, VNC, SSH e Telnet.
Visualizador	<p>JavaClient (JNLP).</p> <p>WinClient (ActiveX).</p> <p>WebClient (HTML5)*.</p> <p>Mouse DynaSync.</p> <p>Panel Array Mode (até 64 portas KVM).</p> <p>Virtual Media</p> <p>Sair da macro suportada.</p>
Notificação	<p>SMTP.</p> <p>SNMP (v1, v2c, v3).</p> <p>Syslog.</p> <p>Mensagem de sistema.</p>
Agendamento de tarefa	<p>Cópia de segurança da base de dados CC2000.</p> <p>Cópia de segurança da configuração CC2000.</p> <p>Atualização de firmware do dispositivo.</p> <p>Exportação de registos do sistema.</p> <p>Exportação de registos do dispositivo.</p> <p>Exportação de registos de servidor de Consola de Série.</p> <p>Controlo de alimentação ligar/desligar na ATEN PDU.</p>
Registos	<p>Registos de sistema.</p> <p>Registos de dispositivo.</p> <p>Registos de servidor de Consola de Série.</p> <p>SNMP Trap.</p> <p>Relatório de atividade.</p>
Redundância do Servidor	<p>Arquitetura primária/secundária.</p> <p>1 primária com um máximo de 31 servidores secundários.</p>
SO Compatível	<p>- SO compatível com JAVA Runtime Environment (JRE) 8</p> <p>Windows: 8, 10, server 2008, server 2012, server 2016, ou server 2019</p> <p>Linux: Redhat Enterprise v7, SUSE Enterprise 9 & 10, Ubuntu 15.10, Debian 8.2, Fedora 23, OpenSUSE 13.1, CentOS 7</p> <p>- SO compatível com Zulu OpenJDK 8</p> <p>Windows: 10, server 2016, ou server 2019</p> <p>Linux: Redhat Enterprise v8.1, Ubuntu 16/20, Fedora 32, CentOS 8.1</p>
Navegadores Compatíveis	Internet Explorer (11), Microsoft Edge (42 ou posterior), Chrome (56 ou posterior), Firefox (60 ou posterior).
Suporte multi-idioma	English, 繁體中文, 简体中文, 日本語, 한국어, Française, Español, Português, Deutsch, Русский.
Outros	<p>Dashboard</p> <p>Gestão de utilizadores onlne.</p> <p>NTP (Network Time Protocol).</p> <p>MOTP (Mobile One Time Password)</p>
Nota	* WebClient é apenas para os seguintes modelos (com firmware v2.8.274 ou superior): KN2116VA / KN4116VA / KN2124VA / KN4124VA / KN1132V / KN2132VA / KN4132VA / KN8132V / KN2140VA / KN4140VA / KN4164V / KN8164V

Licença	
Básico (gratuito)	1 Primário/16 Nós.
Opções de Licença CC2000 USB	<p>CC2000TN (Tiny Pack: 1 Primário/32 Nós).</p> <p>CC2000XL (Extra Lite Pack: 1 Primário, 64 Nós).</p> <p>CC2000LE (Lite Pack: 1 Primário, 128 Nós).</p> <p>CC2000LS (Lite Plus Pack: 1 Primário, 256 Nós).</p> <p>CC2000SD (Standard Pack: 1 Primário/1 Secundário, 512 Nós).</p> <p>CC2000PS (Plus Pack: 1 Primário/5 Secundários, 2048 Nós).</p> <p>CC2000PM (Premium Pack: 1 Primário/9 Secundários, 5120 Nós).</p> <p>CC2000PL (Platinum Pack: 1 Primário/15 Secundários, Nós Ilimitados).</p> <p>CC2000MX (Maximum Pack: 1 Primário/31 Secundários, Nós Ilimitados).</p>
Add-ons de sistema	<p>CCS1 (Add-on 1 Licença de Servidor Secundário).</p> <p>CCN1 (Add-on 1 Licença de Nó).</p> <p>CCN10 (Add-on 10 Licenças de Nó).</p> <p>CCN50 (Add-on 50 Licenças de Nó).</p> <p>CCN100 (Add-on 100 Licenças de Nó).</p> <p>CCN500 (Add-on 500 Licenças de Nó).</p> <p>CCN1000 (Add-on 1000 Licenças de Nó).</p> <p>CCN10000 (Add-on 10000 Licenças de Nó).</p> <p>CCNU (Add-on Licenças Ilimitadas de Nó).</p>
Requisitos Mínimos do Hardware	<p>CPU: Pentium 4, 2,60 GHz ou superior</p> <p>Memória: 1 GB</p> <p>Disco rígido: 500 MB ou mais espaço livre</p> <p>Ethernet: Giga LAN</p>
Conteúdo da embalagem	<p>1 x Chave de Licença CC2000 USB</p> <p>1 x CD de Software</p>

Diagrama



ATEN International Co., Ltd.

3F., No.125, Sec. 2, Datong Rd., Sijhih District., New Taipei City 221, Taiwan
 Phone: 886-2-8692-6789 Fax: 886-2-8692-6767
 www.aten.com E-mail: marketing@aten.com



© Copyright 2015 ATEN® International Co., Ltd.
 ATEN and the ATEN logo are trademarks of ATEN International Co., Ltd.
 All rights reserved. All other trademarks are the property of their
 respective owners.